

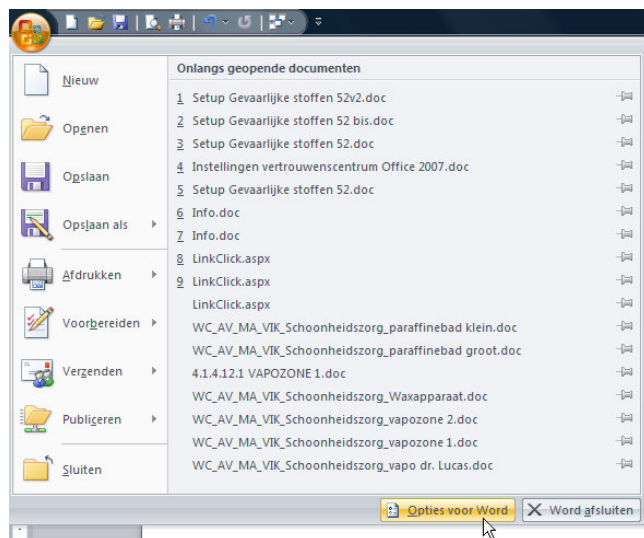
Installeren van en werken met de Databank Gevaarlijke Stoffen in Office 2007

Net zoals in voorgaande versies van Office krijgt u in Office 2007 de mogelijkheid zich te beschermen tegen ongewenste programmacode die mogelijk schadelijk kan zijn voor uw computer of bestanden. Deze beveiliging wordt in Office 2007 echter anders georganiseerd. Alle beveiligingsinstellingen worden gebundeld in het vertrouwenscentrum. Hoe u deze instellingen kunt aanpassen om de databank vlot te installeren en uit te voeren zonder de beveiliging tegen ongewenste en schadelijke programmacode aan te tasten, leest u hieronder. Zowel de instellingen van Word als die van Access moeten mogelijk aangepast worden, de eerste voor de installatie en de tweede voor de werking zelf van het programma.

Instellingen vertrouwenscentrum Word 2007

Om het programma te kunnen installeren in een Office 2007 – omgeving moet het vertrouwenscentrum van Word ingesteld zijn zoals hieronder beschreven. Met deze instellingen blijft u beschermd tegen eventueel schadelijke en ongewenste programmacode.

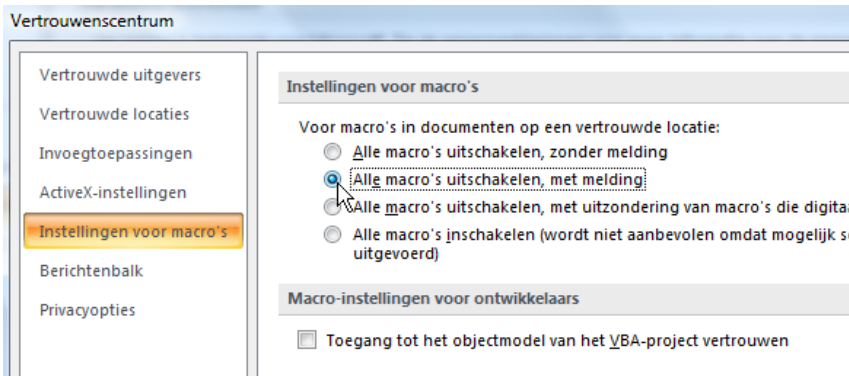
- Klik in Word op de Office-knop linksboven het scherm en klik op 'Opties voor Word'



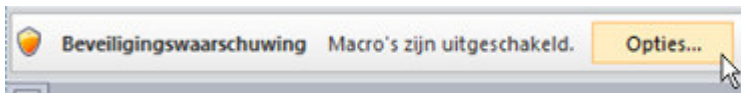
- Kies in het menu links voor 'Vertrouwenscentrum' en klik op de knop 'Instellingen voor het vertrouwenscentrum'



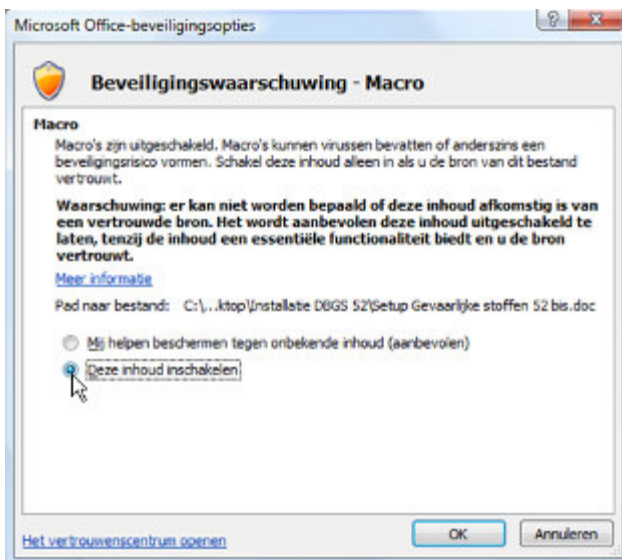
- Kies 'Instellingen voor macro's' in het menu links en stip de optie 'Alle macro's uitschakelen, met melding'. Bevestig met OK.



- Bij het begin van de installatie ziet u onder het lint volgende mededeling:



- Klik op 'Opties' en kruis in het dialoogvenster de optie 'Deze inhoud inschakelen' aan.

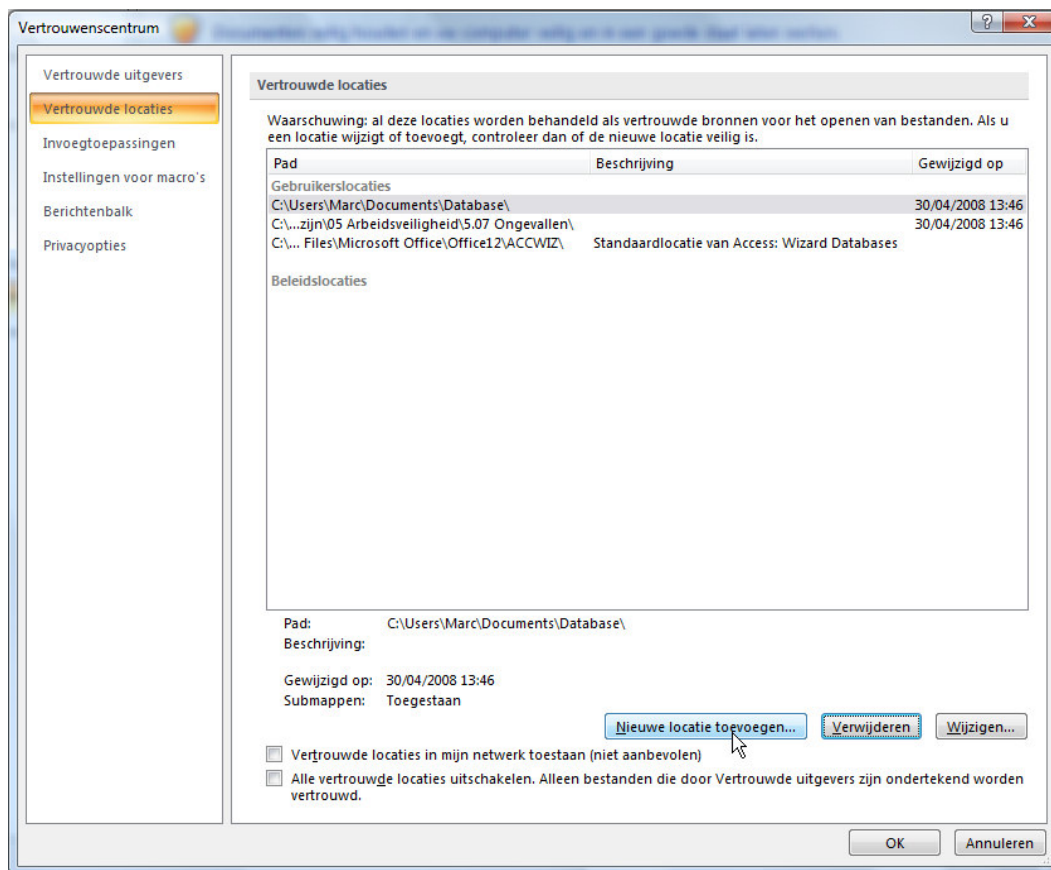


Instellingen vertrouwenscentrum Access 2007

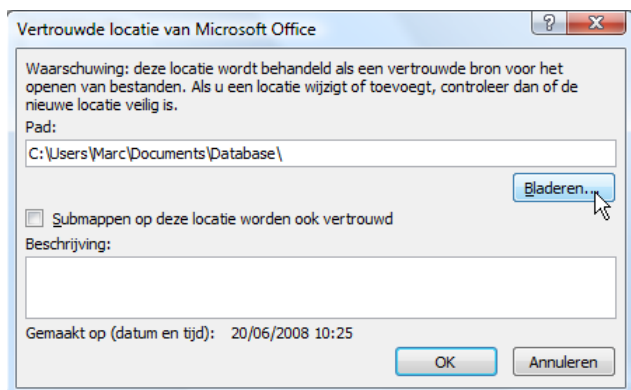
Installeer eerst het programma en open vervolgens Access (nog niet de databank). Het vertrouwenscentrum van Access wordt op dezelfde manier geopend als in Word (Officeknop, Opties voor Access en vervolgens de instellingen voor het vertrouwenscentrum openen).

Hier kan de vlotte werking van het programma best ingesteld wordt door de map waarin het geïnstalleerd werd bij de vertrouwde locaties te plaatsen.

- Selecteer in het vertrouwenscentrum het onderdeel 'Vertrouwde locaties' en kies voor 'Nieuwe locatie toevoegen'.



- Klik op 'Bladeren' en selecteer de map waarin het programma geïnstalleerd werd (standaard is dat C:\Gevaarlijke stoffen). Bevestig met OK. De databank kan nu geopend worden zonder beveiligingswaarschuwingen. U blijft beschermd tegen ongewenste programmacode die op andere locaties geopend wordt.



Wie met Windows Vista werkt, leest ook best eerst de aanbevelingen in het document 'Belangrijke info voor Windows Vista gebruikers' dat op dezelfde locatie als dit document kan geopend worden.

